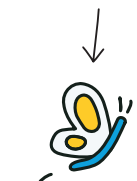


Schaff Orientierung im Schmetterlingsgarten

Schilder ausschneiden, beschriften und mit einem Stäbchen in die Erde stecken



Schmetterlinge mögen besonders Salbei, Thymian und Majoran



Schaff Orientierung im Schmetterlingsgarten

Schilder ausschneiden, beschriften und mit einem Stäbchen in die Erde stecken



Lavendel, Margerite, Kornblume und Mohn sind ein Schmetterlings-Festmahl

